



Retour à la Terre et aux Territoires

# GUIDE PRATIQUE POUR LES PORTEURS DE PROJETS

— #BACKTOEARTH —

En partenariat avec le Crédit Agricole

AGIR CHAQUE JOUR DANS VOTRE INTÉRÊT  
ET CELUI DE LA SOCIÉTÉ





# Pour un retour à la terre et aux territoires

Ce guide a été conçu par les bénévoles de l'association Back To Earth, pour inspirer les porteurs de projets ruraux, donner à voir les accompagnements dont ils peuvent bénéficier et leur offrir un outil concret de contacts et de soutiens à toutes les phases de leur projet.

Ce guide est né des RNRTT qui ont eu lieu à Clermont-Ferrand les 9 et 10 nov. 2022 et est issu des interventions d'une trentaine de structures venues présenter leurs solutions. Certaines organisations ont donc un caractère local (Auvergne) mais une multitude d'acteurs nationaux y sont également présentés. Les acteurs purement locaux pourront par ailleurs vous inspirer quel que soit votre territoire.

# Table des matières

S'installer en milieu rural, changer de vie, de métier, se faire accompagner, trouver des financements, du foncier, un commerce à reprendre, créer sa ferme...Tout y est !

**01.**

Trouver un territoire

**03.**

S'installer en Agriculture

**05.**

Conseils et témoignages

**02.**

Repenser son projet professionnel et se former

**04.**

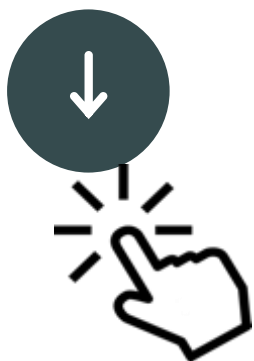
Entreprendre en milieu rural

**06.**

Notre association

# Table des matières interactive

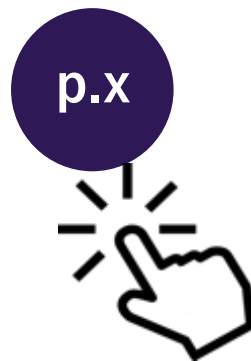
Afin de vous faciliter la navigation dans ce guide, nous avons inséré des liens hypertextes qui vous permettront d'aller directement à la page souhaitée



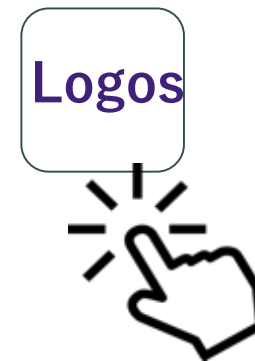
Aller à la rubrique concernée



Revenir à la Table des matières



Aller à la page x



Aller sur le site

# Table des matières interactive

Trouvez un lieu de vie



p.15



**COMMUNE**  
*Opportunité*

Comm'une  
opportunité

Inscrivez-vous gratuitement  
sur : [commune-opportunite.fr](http://commune-opportunite.fr)

p.17



Laou

Mail : [bonjour@laou.fr](mailto:bonjour@laou.fr)

p.19



Où Vivre ?

Mail : [communication@ou-vivre.fr](mailto:communication@ou-vivre.fr)

p.21



Vivrovert

Mail : [d.valentin@relais-entreprises.fr](mailto:d.valentin@relais-entreprises.fr)

# Table des matières interactive

Repensez votre projet professionnel et trouvez les formations adaptées



p.24



ANEFA

Mail : [anefa-aura@anefa.org](mailto:anefa-aura@anefa.org)

p.26



CFPPA Marmilhat

Site : [cfppa.marmilhat.fr](http://cfppa.marmilhat.fr)

p.29



Réseau ETRE

Mail : [frederick.mathis@ecole-transition.eu](mailto:frederick.mathis@ecole-transition.eu)

p.31



Hisse & Haut

Site : [hisse-et-haut.fr](http://hisse-et-haut.fr)

# Table des matières interactive

Repensez votre projet professionnel et trouvez les formations adaptées



p.33



MFR

Trouver la MFR la plus proche sur : [mfr.fr](http://mfr.fr)

p.35



Pôle Emploi

Contactez le Service candidat / Créateur ou repreneur d'entreprise

p.38



Transitions Pro (AuRA)

Site : [transitionspro-ara.fr](http://transitionspro-ara.fr)

# Table des matières interactive

Installez-vous en agriculture



p.43



Agriterra, Akuo,  
Maif Transition

Mail Agriterra :

[garesse@agriterra-  
group.com](mailto:garesse@agriterra-group.com)

Mail Akuo :

[abastado@akuoenergy.com](mailto:abastado@akuoenergy.com)

p.45



Alterfixe

Mail : [contact@alterfixe.fr](mailto:contact@alterfixe.fr)

p.47



Cerfrance

Responsable du service  
économie agricole

Mail :

[f.gouttiere@horizon63.cerfra  
nce.fr](mailto:f.gouttiere@horizon63.cerfrance.fr)

p.49



Les Chambres  
d'Agriculture

Contacter le Pôle Accueil  
Installation de votre  
département

Site : [deveniragriculteur.fr](http://deveniragriculteur.fr)



# Table des matières interactive

Installez-vous en agriculture



p.53



La Chambre  
d'Agriculture du  
Cantal

Mail :

[gerard.vigier@cantal.chambagri.fr](mailto:gerard.vigier@cantal.chambagri.fr)

p.55



Crédit Agricole

Auprès de votre agence de  
proximité ou sur notre Site :  
[credit-agricole.fr/agriculteur](http://credit-agricole.fr/agriculteur)

p.57



Eloi

Mail : [contact@eloi.eu](mailto:contact@eloi.eu)

p.59



Fermes d'Avenir

Site : [fermesdavenir.org](http://fermesdavenir.org)

# Table des matières interactive

Installez-vous en agriculture



p.62



FEVE

Site : [lagrange.feve.co](http://lagrange.feve.co)

Site : [feve.co/je-cherche-une-ferme-a-reprendre](http://feve.co/je-cherche-une-ferme-a-reprendre)

Site : [feve.co/je-finance-ma-ferme](http://feve.co/je-finance-ma-ferme)

p.64



Neo-Agri

Site : [neo-agri.org](http://neo-agri.org)

Mail : [contact@neo-agri.org](mailto:contact@neo-agri.org)

p.67



Parcel

Mail :

[camille@parceltinyhouse.com](mailto:camille@parceltinyhouse.com)

p.69



RENETA

Site : [reneta.fr](http://reneta.fr)

# Table des matières interactive

Installez-vous en agriculture



p.72



Roots

Site : [gamabilis.com/roots-of-tomorrow-version-enseignement](http://gamabilis.com/roots-of-tomorrow-version-enseignement)

p.74



La SAFER

Site : [proprietesrurales.com](http://proprietesrurales.com)  
ou pour retrouver chaque  
Safer : [safer.fr](http://safer.fr)

p.76



Terre de liens

Site : [objectif-terres.org](http://objectif-terres.org)

# Table des matières interactive

Entrenez en milieu rural



p.79



Bouge ton Coq

Site :

[bougetoncoq.fr/candidature-lemoisepic](http://bougetoncoq.fr/candidature-lemoisepic)

Mail :

[a.delaguillonniere@bougetoncoq.fr](mailto:a.delaguillonniere@bougetoncoq.fr)

p.82



CAAP

Mail : [contact@caap.coop](mailto:contact@caap.coop)

p.85



Cocoshaker

Mail : [pauline@cocoshaker.fr](mailto:pauline@cocoshaker.fr)

p.87



Envie d'R

Site : [enviedr.com](http://enviedr.com)

# Table des matières interactive

Entrenez en milieu rural



p.90



Landestini

Mail : [incubateurcantalauvergne@landestini.org](mailto:incubateurcantalauvergne@landestini.org)

p.92



Relais  
d'Entreprises

Mail : [d.valentin@relais-entreprises.fr](mailto:d.valentin@relais-entreprises.fr)

p.94



Villages Vivants

Site et contacts : [villagesvivants.com](http://villagesvivants.com)



# Trouver un lieu de vie

Outils & Accompagnements



# Comm'une opportunité

[www.commune-opportunite.fr](http://www.commune-opportunite.fr)



Découvrez le 1er  
site de rencontres  
Porteurs de  
projet/ Communes  
de France



# Comm'une opportunité

Souriez ! Vous allez rencontrer la bonne commune pour votre projet

- Présentez votre projet et le cadre de vie que vous recherchez.
- Découvrez des communes où il fait bon vivre et leurs opportunités à saisir.
- Echangez facilement avec les territoires et les autres porteurs de projet présents sur le site par messagerie interne.
- Le + : Un coaching individuel de 30 minutes offert sur simple inscription au site ! Faites le point sur votre projet et passez à l'action en toute sérénité.



Un outil 100% gratuit pour les entrepreneurs





# Laou

Expert de l'installation  
dans les territoires



Une nouvelle vie  
dans un beau  
cadre de vie



# Laou

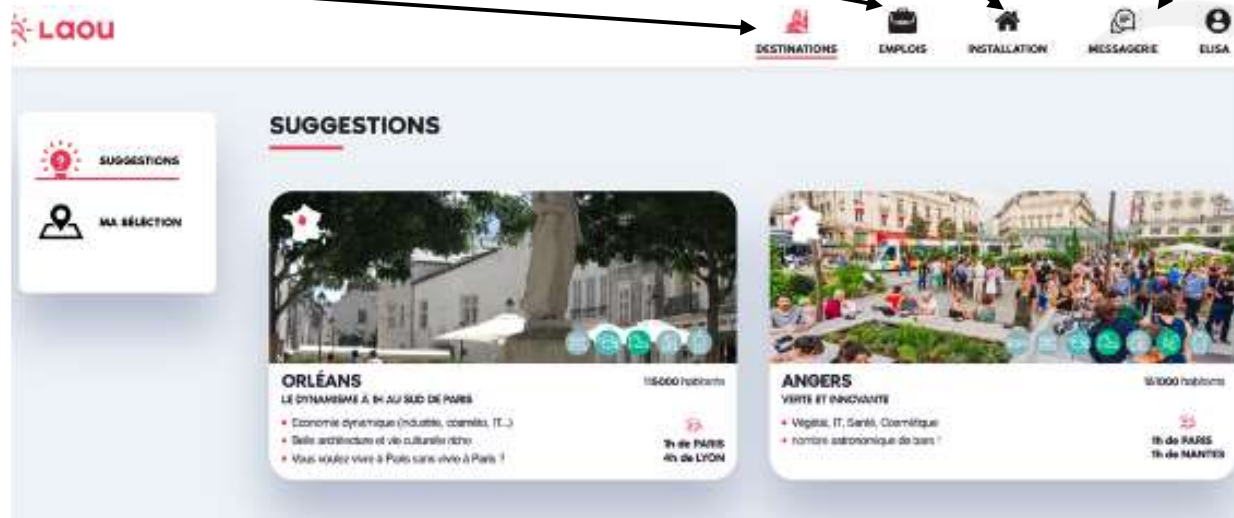
Expert de l'installation dans les territoires

**Suggestions de villes**  
avec les informations  
clés sélectionnées

**Offres d'emploi**  
classées par cadre de vie

**Services gratuits**  
à l'installation

**Mise en relation**  
Avec les chargés  
d'accueil dans les  
territoires



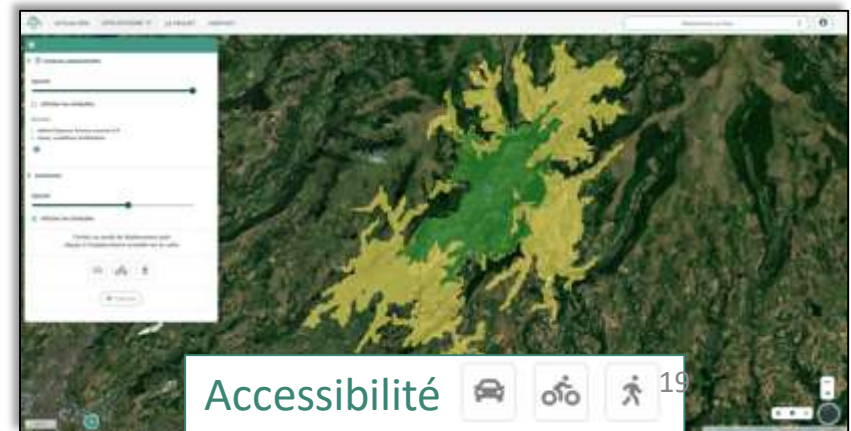
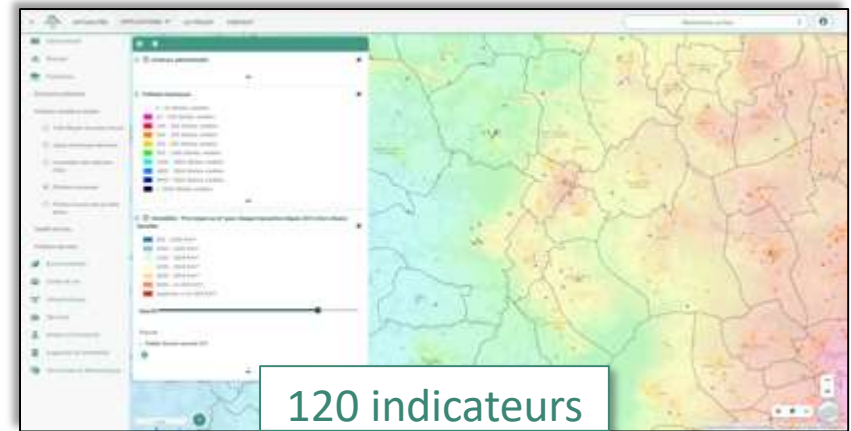
**Trouver l'endroit qui  
vous correspond**

**Accélérer votre projet  
professionnel**

**Trouver un logement**




# Où vivre ?



# Où vivre ?

Cartes interactives

## Concept innovant

- Tous les critères sur une même carte
- Données précises jusqu'à l'immeuble
- Mise à jour continue
- Collaboratif et open source
- Accessibilité aux services 

## Indicateurs disponibles

- ✓ *Prix immobilier m<sup>2</sup>*
- ✓ *Crimes et délits*
- ✓ *Impôts locaux*
- ✓ *Microclimats*
- ✓ *Risques*
- ✓ *Qualité de l'eau*
- ✓ *Ecoles*
- ✓ *Fibre et 4G*
- ✓ *Médecins*
- ✓ *Emploi*
- ✓ *Pollutions*
- ✓ *Revenus*
- ✓ *...*

## Approche scientifique

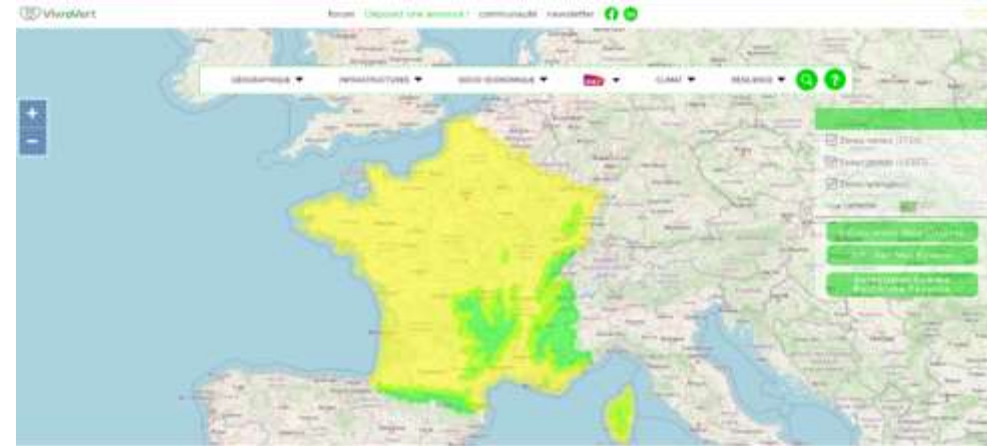
- Méthodologie transparente
- Ni label ni classement
- Pas de revente des données utilisateurs
- Cabinet d'expertise en géomatique

## Formules

- Version basic : gratuit illimité
- Version premium : 20€/mois
- Version immobilier : nous contacter
- Version territoires : nous contacter

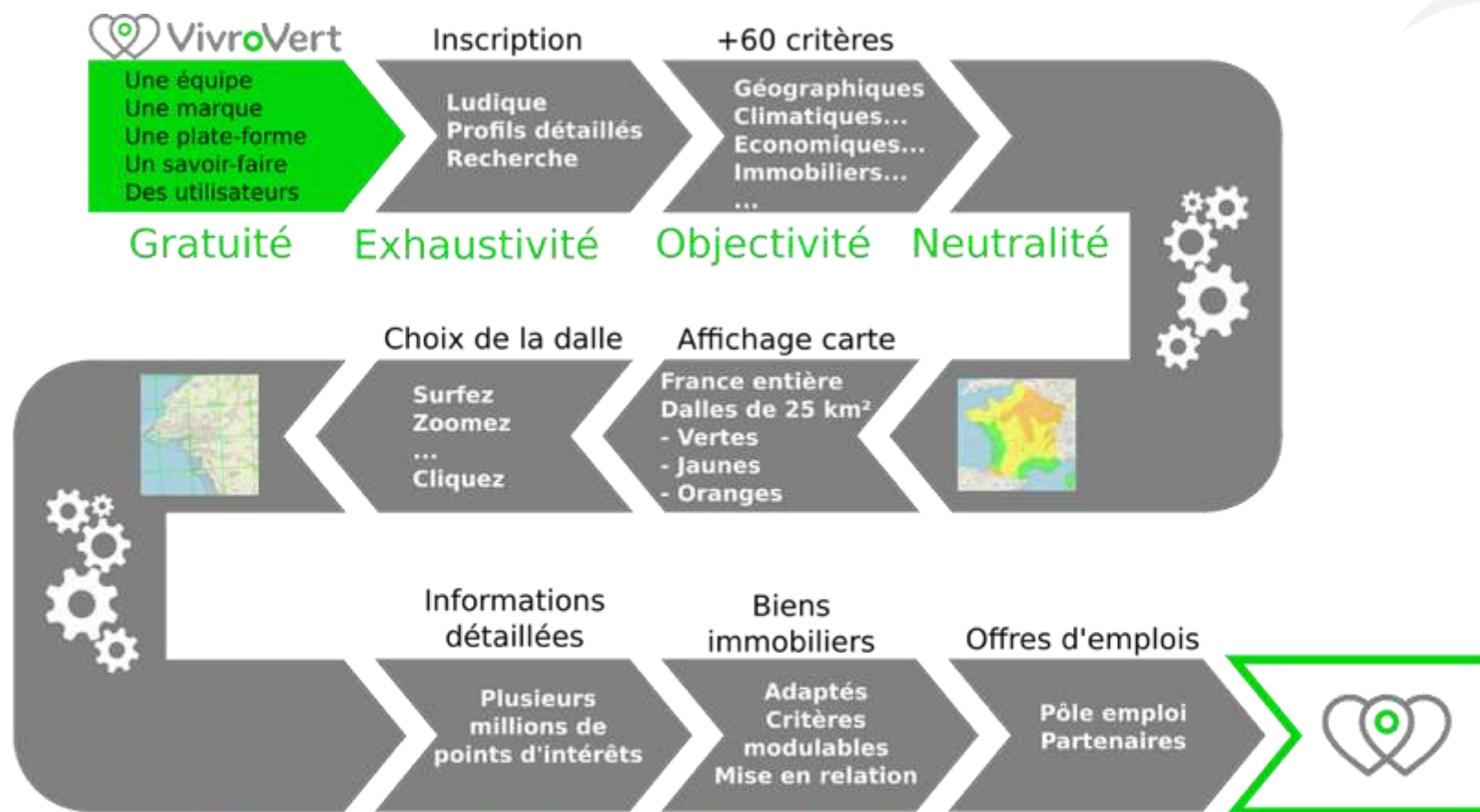
# Vivrovert

Choisir son territoire et non le subir



# VivroVert

Une plateforme en accès gratuit



à l'intersection de tous les besoins de l'acquéreur

22



Big Data



Analyses  
attractivité



Contacts  
certifiés



Location de dalles  
aux agences immo





**Repenser son projet pro et se former**



# ANEFA

Ose l'agriculture



Association  
Nationale paritaire  
pour l'Emploi et la  
Formation en  
Agriculture





# ANEFA

Ose l'agriculture



## Découverte

des emplois et formations possible



## Orientation

vers les bons interlocuteurs



## Mise en relation

Employeur / Salarié

- <https://www.lagriculture-recrute.org/>
- Forums
- Jobdating



# CFPPA Marmilhat

Apprentissage /  
Formation continue pour  
adultes



Puy de Dôme



Centre de  
Formation  
Professionnelle et  
de Promotion  
Agricole pour  
Adultes



# Le CFPPA de Marmilhat

## Des formations agricoles en Apprentissage

- **CAPa** Métiers de l'agriculture : devenir un ouvrier polyvalent en exploitation agricole
- **Bac Pro** Conduite et Gestion d'une Entreprise Agricole : obtenir la capacité agricole, développer des capacités pour gérer une entreprise agricole, poursuivre dans les études supérieures (BTSa ACSE, PA ou PV)

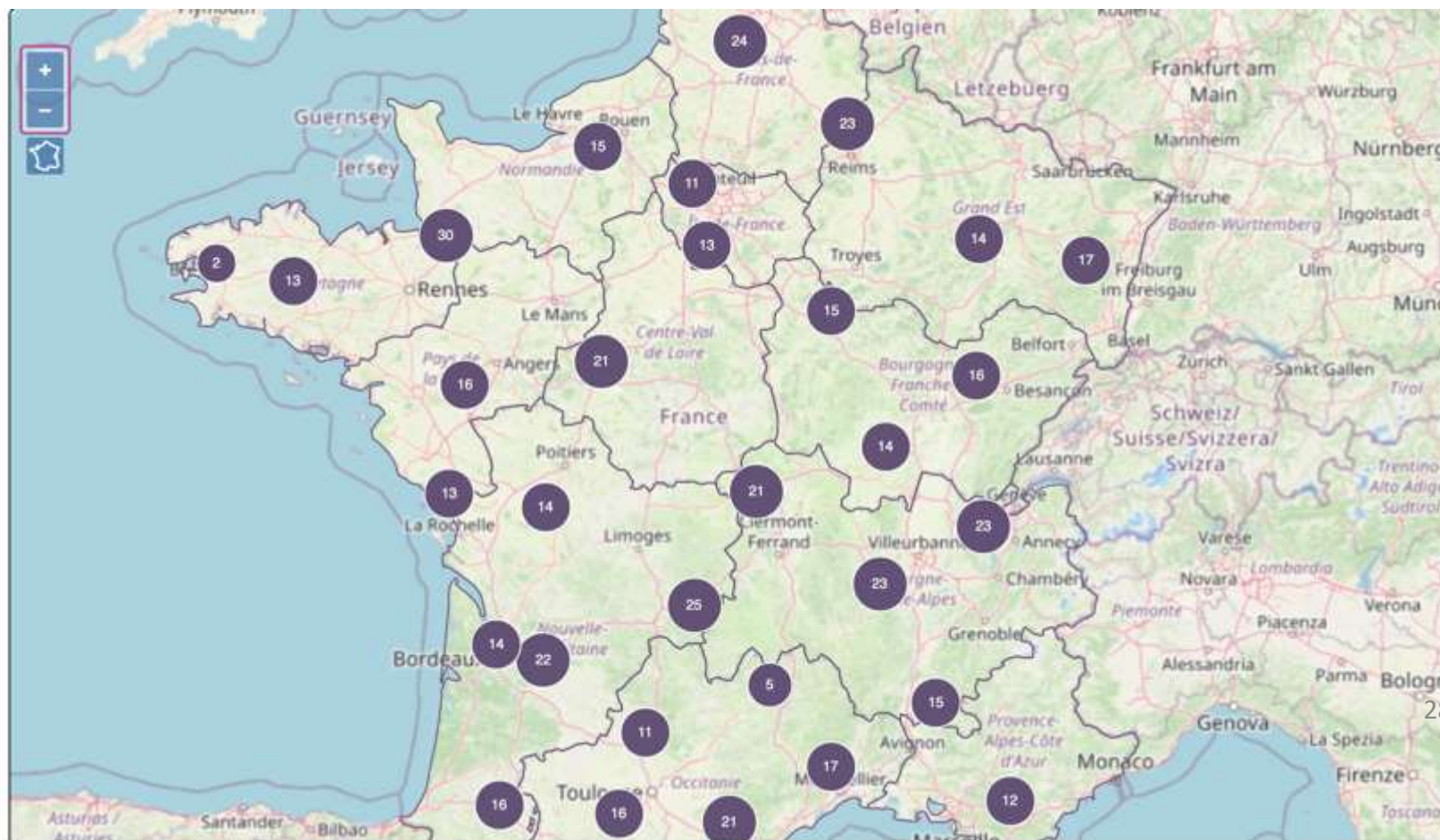
## Des formations continues agricoles

- **Emergence** : Confronter, développer et valider son projet d'installation agricole face aux enjeux de l'agriculture.
- **Brevet Professionnel Responsable d'Entreprise Agricole** : Obtenir la capacité agricole, être capable de gérer une entreprise agricole.

# Les établissements publics d'enseignement agricole

269 CFPPA en France

[educagri.fr/etablissements](http://educagri.fr/etablissements)



# Etre

Écoles de la Transition  
Écologique



# Etre

Le Réseau ÊTRE vous accompagne



- Accompagnement à la **création d'école** de la transition écologique – ÊTRE, sous forme d'incubation
- Échanges sur le **développement de projets ESS**
- Mise en place de **partenariats terrain** entre structures et projets



# Hisse & Haut



Clarifier et structurer son projet professionnel à impact positif

Hisse  
& Haut



# Hisse & Haut

Vous redonner le modjo pour avoir de l'impact au quotidien



Retrouver envie et sens au travail



Mieux se connaître et gagner en confiance en soi



Définir & activer ses « supers pouvoirs »



Se réinventer pour changer le monde à son échelle

## LE BILAN NOUVEAU CAP

### 3 mois pour réussir sa transition professionnelle à impact positif

(finançable par ton CPF!)

- 7 **ateliers collectif** de 3h
- +24h d'**exercices** et de contenus inspirants
- 2 rdv de **coaching** individuel d'1h (ou +)
- 1 rdv d'étape +6 mois après le Parcours
- 1 **carnet de bord** personnel
- 2 **formats** : 100% à distance ou à Lyon
- Des **events apprenants et festifs** tout au long de l'année avec la communauté Hisse & Haut !





# MFR

Une association de familles  
au service des familles et  
du territoire



430 établissements de  
formation  
90 000 jeunes et adultes  
en alternance

**MFR**  
CULTIVONS LES RÉUSSITES

# MFR

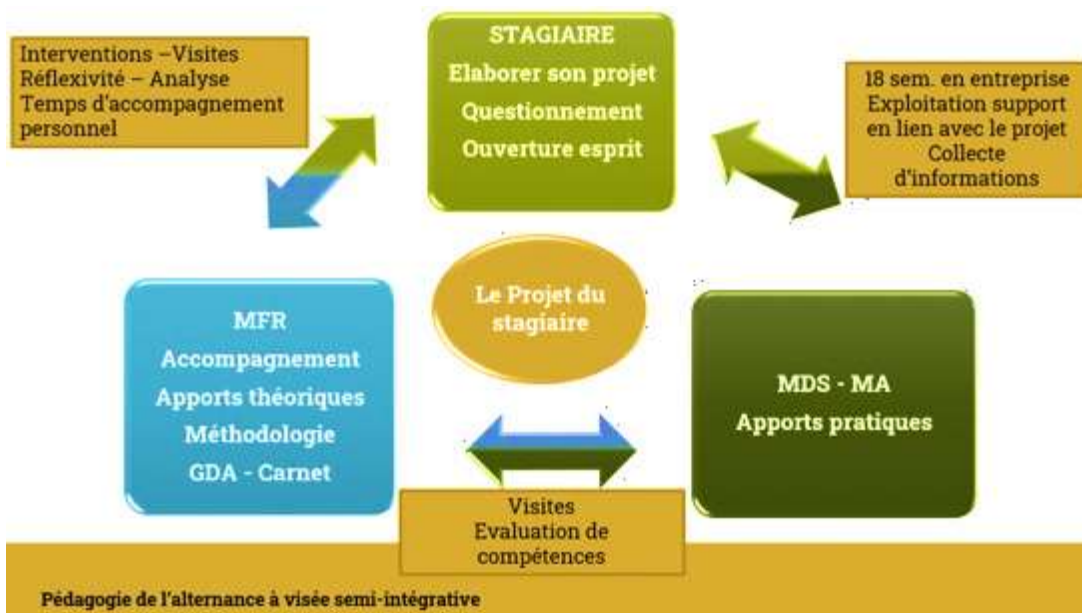
## Formation Certification Technicien Agricole (TA)

- Stagiaires Formation continue : 10 mois
- Formation en alternance : 18 semaines en stage
- Pédagogie à visée intégrative
- Des formateurs issus du milieu professionnel
- Des évaluations avec des professionnels
- Des partenaires impliqués
- Lien avec le parcours installation

**UF1 : Coordination, conduite durable et développement des activités de l'entreprise agricole**

**UF2 : Gestion des relations, de la situation économique et financière de l'entreprise agricole**

**UF3 : Entreprenariat**



# Pôle emploi

Direction régionale  
Auvergne Rhône Alpes



Service candidat /  
Créateur ou  
repreneur  
d'entreprise



# Pôle emploi

## Services et Prestations

### Les ateliers

- S'imaginer créateur : ½ journée
- Mon projet d'entreprise et moi : 1 journée

### La PMSMP

Période d'immersion en entreprise

### Activ'Crea

Explorer la création d'entreprise comme une piste de retour à l'emploi : peut aller jusqu'à 3 mois

### Zoom sur

- l'offre de services et les aides à la création
- Se former pour sa création et après

### Formations

- Courte : 5 jours de formation avant de créer
- Longue : 2 mois de formation/accompagnement

# Pôle emploi


Aides financières : A.R.C.E. ou maintien des allocations

## A.R.C.E.

L'aide de Pôle emploi sous forme de capital : 45% du montant du reliquat des droits (A.R.E.) ouverts en cours à la date de début de l'activité.

Cette aide est versée en deux fois :

- 1<sup>er</sup> versement à la date la plus tardive entre le début d'activité et le 1<sup>er</sup> jour indemnisé.
- 2<sup>nd</sup> versement au moins six mois après le premier versement si l'entreprise est toujours en activité

 Si vous choisissez l'A.R.C.E. vous ne percevez plus d'allocation mensuelles

## Maintien des allocations

Vous pouvez continuer à percevoir un complément d'allocation d'Aide au Retour à l'Emploi (ARE) en fonction de la rémunération procurée par l'activité non salariée

Les conditions :

- Exercer effectivement son activité
- Ne pas bénéficier de l'A.R.C.E.
- Rester inscrit comme demandeur d'emploi, en déclarant chaque mois votre situation.



# Transitions Pro

Partenaire d'avenir



Partenaire d'avenir  
des salariés en  
reconversion  
professionnelle



# Transitions Pro

Les outils en AuRA

- Services digitaux
- Services en présentiel
- Permanence téléphonique



- Analyse des besoins en emplois et compétences de la région
- Qualité des formations financées
- Développement de partenariats régionaux
- Suivi de la mise en œuvre opérationnelle en région du Conseil en Évolution Professionnelle

4 DISPOSITIFS ET 1 CERTIFICATION  
POUR LA TRANSITION ET LA RECONVERSION



66 M€

de budget  
d'intervention

39

# Transitions Pro

Vue d'ensemble des services  
proposés aux salariés

📍 En  
présentiel

💻 En  
distanciel

## Des ateliers collectifs pour informer les salariés

### Atelier Destination Reconversion Professionnelle 📍

→ Pour connaître les dispositifs et financements pour leur reconversion et bien choisir leur propre parcours via une approche ludique et interactive

### Atelier « Les outils de la reconversion pro en 60 minutes chrono » 💻

→ Pour avoir une rapide vue d'ensemble des aides pour concrétiser leur projet de reconversion : dispositifs, organismes...



## Des rendez-vous individuels pour travailler avec un de nos experts

### Rendez-vous d'Ingénierie de Parcours de Formation et Financière (IPFF) 📍 | 💻

→ Pour individualiser et ajuster à leurs besoins le parcours de formation du salarié, et ainsi maximiser leurs chances d'obtenir leur financement

40



# Transitions Pro

Vue d'ensemble des services  
proposés aux salariés

## Des outils en ligne pour que le salarié avance en toute autonomie

### Un espace personnel

→ Pour échanger avec nos équipes, prendre rendez-vous avec nos services, s'inscrire à nos ateliers et constituer leur dossier en ligne

### La plateforme « MAUDE, métiers d'aujourd'hui et de demain pour me reconvertir »

→ Pour découvrir les métiers à fortes perspectives d'emploi dans la région et se reconvertir avec sérénité

### Des webinaires

→ Pour visionner des vidéos courtes sur des thèmes de leur choix : quels métiers pour se reconvertir, suis-je prioritaire pour faire financer mon projet de reconversion ?...

## Nos équipes présentent au quotidien

### Web Call Back

→ Service de rappel instantané suite à la demande d'un salarié en cours de constitution de son volet PTP

### Pour toutes leurs questions, ils peuvent prendre contact avec nous

→ Par téléphone au **04 72 82 50 50**, du lundi au vendredi de 8h30 à 12h30

→ Se rendre dans nos Espaces Territoriaux de Clermont-Ferrand, Lyon et Grenoble

NOUVEAUTÉ

41





**S'installer en agriculture**



# Agriterra, Akuo, MAIF Transition



Producteur français indépendant  
d'énergie renouvelable



Filiale agricole, spécialiste de  
l'agrivoltaïsme depuis 10 ans



Transition

Solution de financement  
partenaire au service des  
transitions agricoles et  
énergétiques



# Agriterra, Akuo, MAIF Transition

Développement d'un projet agrivoltaïque

## Location de terres



**Loyer** versé au propriétaire et à l'exploitant pendant 30 ans

Mise à disposition **gratuite des terres** pendant 30 ans

**Investissements agricoles** portés par le projet

**Services agronomiques** apportés par les panneaux

- **Complément de revenu**
- **Aide à la diversification**
- **Aide à l'installation**

## Portage foncier



**Acquisition** de terres par MAIF Transition

Mise à disposition **gratuite des terres** sur la partie agrivoltaïque / **bail rural environnemental** de 25 ans sur le reste

**Investissements agricoles** portés par le fonds

**Services agronomiques** apportés par les panneaux

- **Portage foncier**
- **Aide à l'installation**



Normandie



# Alterfixe

S'installer autrement



# Alterfixe

## Le projet

L'Alterfixe est un parcours immersif permettant de faciliter la transmission et la diversification des fermes laitières du bocage ornais à travers l'installation de collectifs agricoles.



### Phase 1



#### CAMP D'ÉTÉ AUTOGÉRÉ

3 semaines en Juillet-Août 2022

30 à 50 participants  
(agris-repreneurs-bénévoles).

Pour découvrir et appréhender le territoire et ses habitants, se rencontrer, agir ensemble sur des fermes et initier des collectifs.

### Phase 2



#### ACCOMPAGNEMENT DES COLLECTIFS

5 mois de Décembre 2022 à Avril 2023

Participants souhaitant aller plus loin,  
collectifs en cours de formation.

Pour construire collectivement un parcours d'immersion technique et humain avec un suivi professionnel par des associations spécialisées existantes.



# Le réseau CERFRANCE

Entreprendre ensemble



L'acteur référent du  
conseil et de  
l'expertise  
comptable



# CERFRANCE

Nous vous accompagnons à toutes les étapes de  
votre projet

## Préparation de l'installation :

- Diagnostic initial et étude de faisabilité technico-économique

## Et le cas échéant :

- Réalisation des démarches liées à l'installation JA (Plan d'entreprise et constatation d'installation)
- Appui pour l'approche de marché
- Identification des dispositifs de subventions à l'investissement pertinents, montage de dossier de demande de subvention
- Constitution de société / Modification juridique
- ...

## Accompagnement et conseil après l'installation :

- Suivi comptable et suivi de gestion
- Suivi des engagements réglementaires JA le cas échéant





# Les Chambres d'Agriculture AuRA



# Les Chambres d'Agriculture

Présentes à toutes les étapes



Des outils en chambre d'agriculture et des démarches financées



Un objectif :

Accompagner tous les porteurs de projets  
Sur tous les territoires  
En les aidant à concrétiser leurs installations viables économiquement et durables  
Suivant l'avancé de son projet, les chambres d'agriculture vont accompagner au cas par cas les projets d'installation

# Les Chambres d'Agriculture

Je m'informe et je me forme pour devenir agriculteur

## NOUS ACCOMPAGNONS LES PERSONNES EN RECONVERSION PROFESSIONNELLE

- ✓ **LE CEP (Conseil en évolution professionnelle) :**
  - Affiner le projet professionnel vers un projet d'installation en agriculture

## NOUS VOUS ACCUEILLONS, VOUS INFORMONS ET VOUS ORIENTONS

- ✓ **Le point accueil installation :**
  - Informer sur les démarches pour devenir agriculteur
  - Ecouter pour clarifier le projet d'installation
  - Définir un plan d'action



## NOUS VOUS AIDONS À DÉVELOPPER LES COMPÉTENCES POUR DEVENIR AGRICULTEUR

- ✓ **LE CEPPP (Centre d'élaboration du Plan de Professionnalisation Personnalisé) :**
  - Définir les besoins en formation pour mener à bien le projet
  - Construire un plan de formation

## RECHERCHER, S'ASSOCIER, TRANSMETTRE

- ✓ **LE RÉPERTOIRE DÉPART INSTALLATION :**

[repertoireinstallation.com](http://repertoireinstallation.com)



# Les Chambres d'Agriculture

Je construis mon projet d'installation



## ACCOMPAGNEMENT AU MONTAGE DU PROJET :

### ✓ Le stage test installation transmission entre un cédant / accueillant et un repreneur :

- Mieux connaître l'exploitation à reprendre
- Préparer son projet d'installation
- En cas d'association, tester l'entente et l'organisation

### ✓ Le diagnostic installation :

- Analyse des différentes composantes du projet et de sa cohérence
- Identifier les démarches à réaliser et mettre en place un rétro planning

### ✓ L'étude de faisabilité :

- Chiffrage des différentes hypothèses
- Identification du niveau du risque
- Aide à la décision / prise de recul

### ✓ Le suivi installation :

- Suivre l'évolution des projets, de l'exploitation et des points de fragilité identifiés...
- Apport d'un regard extérieur
- Vérifier que l'on respecte les engagements pris

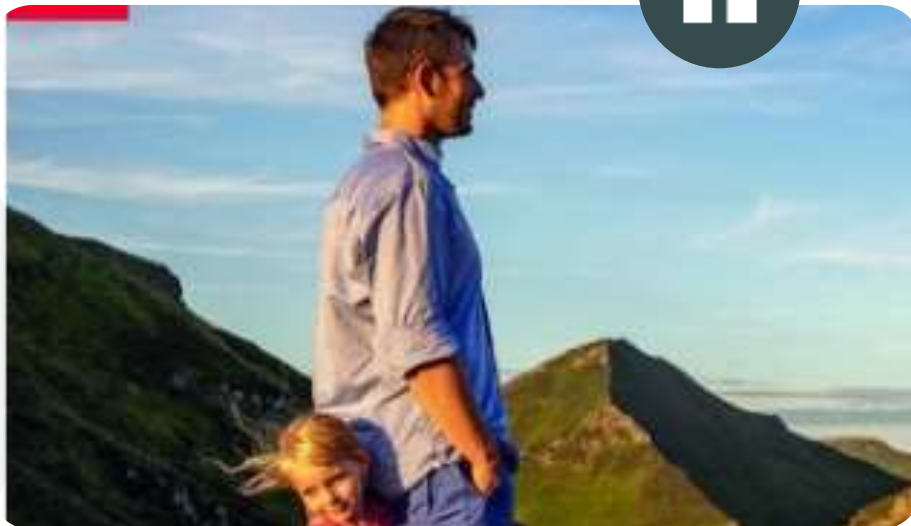


Cantal



# Chambre d'Agriculture

Cantal



3 jours pour  
changer de vie



# Chambre d'Agriculture du Cantal

Un itinéraire pour changer de vie



## Les Objectifs

- Faire découvrir le territoire (zoom sur une EPCI), sur 3 jours en famille, avec prise en charge des frais ;
- Permettre de rencontrer en 3 jours tous les acteurs liés au secteur d'activité recherché ;
- Permettre de confronter son projet à des professionnels pour l'affiner ;
- Créer une synergie entre porteurs de projet issus de territoires et de milieux différents

Jour 1	Présentation du territoire Structurer et présenter son projet Visite / découverte du territoire
Jour 2	Parcours à l'installation Retours d'expérience, visites d'offres d'exploitations... Soirée échange avec les élus politiques et professionnels
Jour 3	Forum



# Crédit Agricole



*Parce que l'agriculture sera toujours essentielle, le Crédit Agricole s'engage à soutenir aujourd'hui et demain toutes les agricultures, à encourager toutes les vocations et accompagner les transitions et l'alimentation durable*

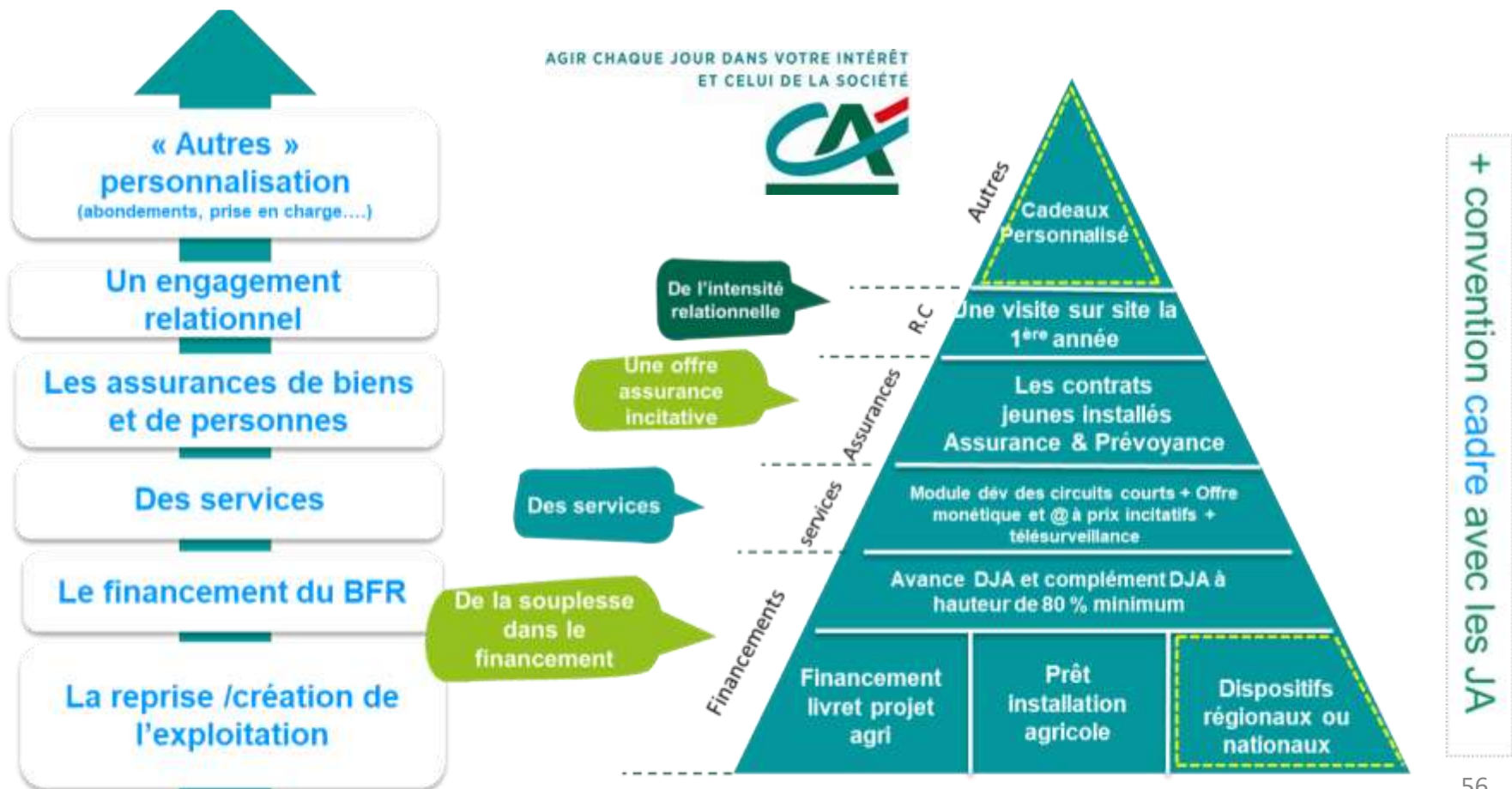
AGIR CHAQUE JOUR DANS VOTRE INTÉRÊT  
ET CELUI DE LA SOCIÉTÉ



# Crédit Agricole

Un accompagnement sur mesure

Une couverture globale des besoins des jeunes agriculteurs





# Eloi

Pour une transition  
agroécologique



Eloi apporte des solutions nouvelles pour la transmission et la diversification des fermes



# Eloi

part de la demande des porteurs de projet pour adapter les transmissions

Porteurs de projet en agriculture ?

Eloi a un objectif simple : vous permettre de **trouver le foncier adapté**, aux bonnes caractéristiques et au bon prix, **pour installer votre projet agroécologique**.

- Un accompagnement personnalisé autour de l'accès au foncier, jusqu'à votre installation
- Coordination des différentes étapes à l'aide d'un retro-planning : rdv avec la chambre d'agriculture, centres de gestion, banques, demandes d'aides...
- Possibilité d'installation au sein d'une grappe de ferme d'activités complémentaires



Porteurs de projet en transformation ?

Eloi vous accompagne pour **trouver des bâtiments adaptés**, auprès d'un agriculteur déjà installé, ou lors d'une nouvelle installation.



# Fermes d'Avenir

Soutien au développement  
de l'agroécologie



Fermes d'Avenir  
accélère la  
transition agricole  
en France, en  
faisant pousser des  
fermes  
agroécologiques sur  
tout le territoire.



# Fermes d'Avenir

3 champs d'actions



## S'outiller

Découvrez **les modèles de fermes agroécologiques** performantes de notre réseau, et emparez-vous de nos outils pour réussir votre propre projet.



## Se former

Formez-vous à la **théorie et la pratique** pour valider votre projet, acquérir les clefs de réussite et **préparer votre installation agricole** ou votre projet d'autonomie alimentaire.



## Se faire accompagner

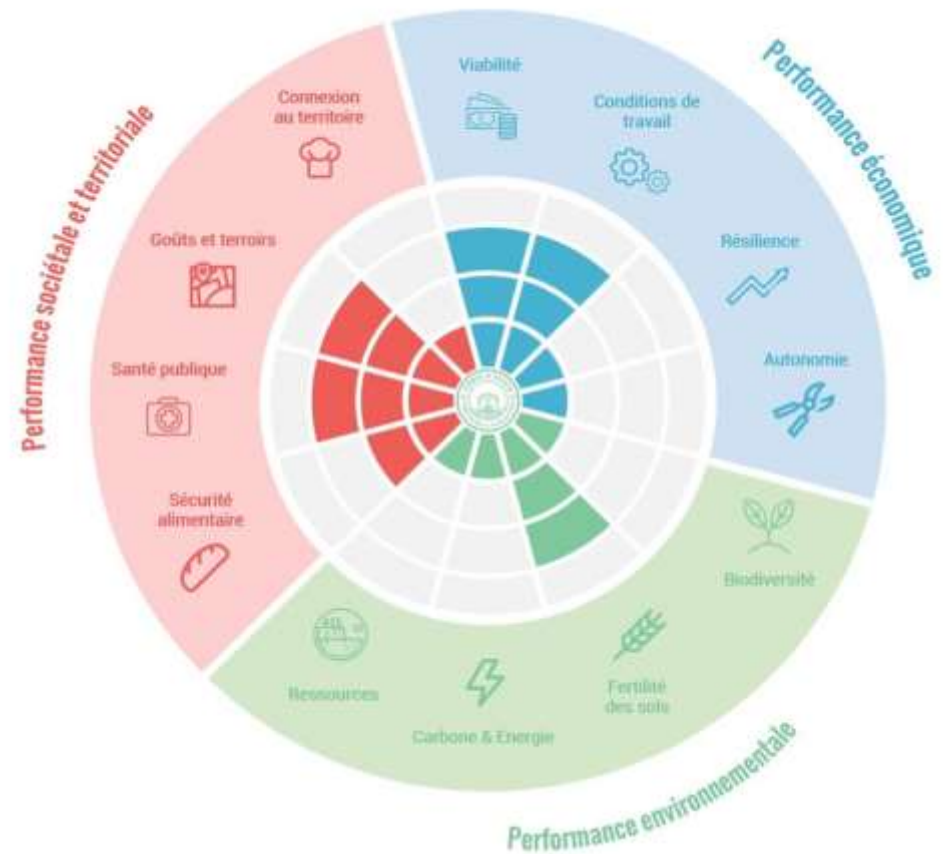
Accélérez le développement de **votre projet public ou privé, d'installation ou de transition de ferme, de territoire ou de filière,** en vous faisant accompagner par notre équipe d'experts.



# Fermes d'Avenir

Leur vision

Leur vision est illustrée par la **Fleur de l'Agroécologie** : des fermes qui permettent de nourrir la population avec des aliments sains et qualitatifs (goût, maturité...), en préservant le capital naturel planétaire (eau, sols, climat, biodiversité...) et en garantissant une activité viable, vivable et résiliente pour les agriculteurs.



[CLIQUEZ POUR EN SAVOIR PLUS SUR LA FLEUR](#)



# FEVE

Donnez vie à des fermes  
agroécologiques



# FEVE

Faciliter l'installation de projets agroécologiques

**La Grange** : la plateforme qui accompagne les porteurs de projet dans leur parcours d'installation

**Un tableau de bord personnalisé** pour suivre au quotidien l'avancement du parcours d'installation



**Des cartes et simulateurs** pour découvrir l'attractivité des régions, les prix des ventes passées ou encore modéliser sa ferme diversifiée



**Un chat et un forum** avec les membres de la communauté, qui partagent le même objectif : s'installer et construire le monde agricole de demain !



**Les FEVES** : une foncière qui achète des exploitations agricoles pour les louer à des porteurs de projet, avec une option d'achat à partir de la 8<sup>ème</sup> année



# Neo-Agri association

Faisons pousser des néo-  
paysans





# Neo-Agri

Vous accompagne

- ✓ **Mise en réseau et accompagnement** de néo-paysans en phase d'installation ou de réflexion pour franchir le pas:
  - Conseils et suivi
  - Mise en lien avec les autres candidats/agriculteurs/structures d'accompagnement
  - Programme de parrainage avec Back to Earth
  - Co-animation de groupes et pages Facebook :
    - **Groupe [Projets \(micro-fermes, asso,...](#)) Permaculture, Agroécologie** destiné au personnes avec un projet en tête ou en cours d'élaboration, il compte déjà 30 000 membres.
    - **Groupe [Réseau PRO micro-fermes et acteurs de la transition alimentaire](#)** pour les personnes déjà installées, dont le projet est lancé.
    - **Page [Neo-Agri: faisons pousser des néo-paysans](#)**
  
- ✓ **Formation :**
  - Evaluer la viabilité économique et la vivabilité de mon projet de ferme en maraîchage biologique – En ligne via notre site [neo-agri.org](http://neo-agri.org)



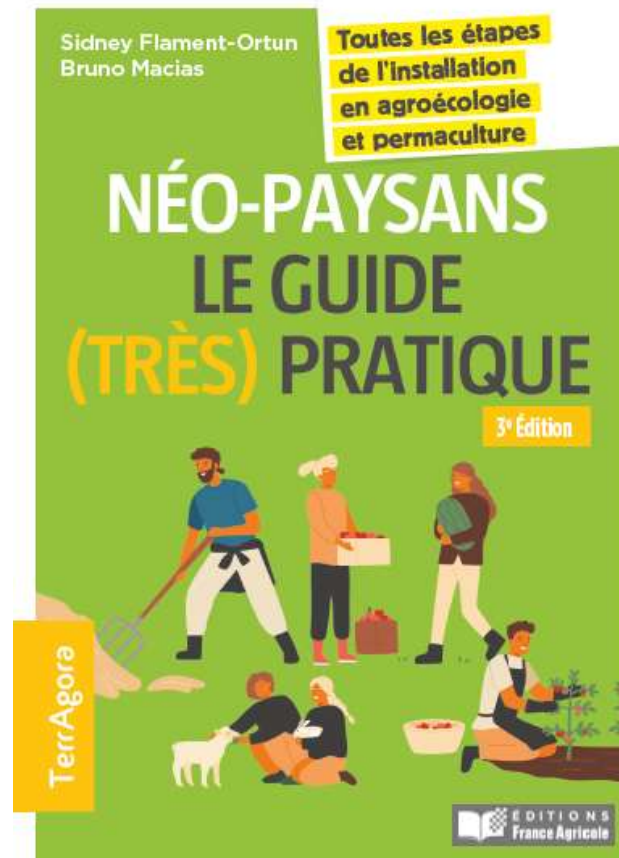
# Neo-Agri

## Un guide d'installation

- Un livre qui vous présente la réalité du métier d'agriculteur et du processus d'installation à travers des **témoignages des néo-paysans** d'ici et d'ailleurs que nous avons rencontrés,
- Un guide que vous pourrez parcourir stylo à la main pour noter les **conseils**, assimiler les **encadrés techniques** et réaliser les **exercices pratiques**.
- Il vous accompagnera dans toutes les **étapes clés de l'installation paysanne**, de l'idée aux premiers pas sur votre terrain, en passant par la recherche du **foncier**, de **financements**, la **commercialisation** et le choix du **statut juridique** et du **secteur d'activité**.

Vous pouvez vous procurer le guide dans les librairies ou sur HelloAsso :

<https://colibris.link/guidepaysan>



# Parcel

Diversification via un  
tourisme agricole  
durable et insolite



# Parcel

## Notre mission



- Un concept d'hébergement clé en main pour les agriculteurs / viticulteurs souhaitant développer une offre touristique responsable sur leur exploitation.
- Une rémunération juste, pour un complément de revenu mensuel et la possibilité de vente à la ferme.



# RENETA

Le Réseau des Espaces-Test Agricoles



**RENETA**

Réseau National des Espaces-Test Agricoles

# RENETA

Vous installer sur une ferme grâce à de l'épargne  
solidaire et citoyenne

Un réseau national de 70 membres présents dans toute la France qui propose des outils et méthodes permettant le test d'activité :

- un **cadre juridique et matériel** limitant la prise de risques,
- sur **un lieu** donné et pour un temps défini (chez soi, un agriculteur, une collectivité...)
- tout en étant **accompagné** par un réseau professionnel d'agriculteurs et d'associations.

Pendant cette phase de test, il n'y a pas de création effective d'entreprise agricole, mais une mise en situation en « grandeur réelle » du porteur de projet sous couvert d'une structure qui l'héberge juridiquement et administrativement.



# RENETA

Vous installer sur une ferme grâce à de l'épargne  
solidaire et citoyenne

Le test d'activité permet :

- d'intégrer un territoire et un réseau professionnel
- de développer ses compétences techniques et d'expérimenter
- de déterminer son propre modèle économique, de faire des choix stratégiques (matériel, commercialisation, etc.)
- de réaliser ses démarches d'installation
- de construire dans la durée un projet d'installation seul ou à plusieurs



# Roots

L'outil de formation pour  
comprendre  
l'agroécologie



Avec le soutien du  
Crédit Agricole

**Gamabilis**  
play smart



# Roots

Un jeu pour apprendre et s'essayer



Le Nouveau Jeu Vidéo gratuit pour comprendre l'agroécologie



**ROOTS OF TOMORROW**

Télécharge le jeu ici :



Le jeu vidéo, un média pour sensibiliser le public sur un enjeu de société majeur.

## POURQUOI CE JEU ?

Parler d'agroécologie en inspirant le monde agricole et en encourageant le grand public à changer son regard sur l'agriculture.

### Le principe au jeu :

Roots Of Tomorrow est un jeu de simulation et de stratégie qui permet de piloter ta propre exploitation !

Choisis les méthodes et technologies les + adaptées

Valorise ta production au sein du territoire

A la tête de ton exploitation, ton objectif est de garder un équilibre en prenant en compte les critères économiques, sociaux et environnementaux. Les choix que tu feras t'emmèneront à privilégier l'agrandissement de ton exploitation, changer le mode d'exploitation ou de distribution et bien d'autres choix stratégiques.



Quelle chemin choisiras-tu pour l'agroécologie ?



# La SAFER



Nous accompagnons au quotidien les porteurs de projets pour vendre, acheter ou louer un bien en lien avec un large réseau de partenaires



# La SAFER

## Conseils et sécurisation de votre parcours pour :

- trouver une exploitation qui correspond à vos projets
- analyser et expertiser la propriété dans le respect des prix du marché
- obtenir un appui administratif, fiscal et juridique
- permettre le déploiement pérenne de votre projet avec la garantie d'un foncier sécurisé
- être accompagné tout au long de la vie notamment pour conforter le parcellaire après l'installation.

## Une aide pour vous en AuRA

- Aide pour les Jeunes Installés avec la Safer AuRA (AJIS)
- Prise en charge partielle des frais d'établissement de l'acte notarié



# Terre de liens

Vous outiller dans votre recherche de foncier



TROUVER UNE TERRE  
POUR MON PROJET AGRICOLE



Auvergne

# Terre de liens

Vous met en relation avec des cédants & propriétaires via sa plateforme [Objectif Terres](#) et vous installe sur une ferme grâce à de l'épargne solidaire et citoyenne

**OBJECTIF TERRES**  
Faites pousser votre projet agricole

Je cherche une terre Rechercher Plus de critères

JE S'INSCRIS JE SUIS QUESTIONS FRÉQUENTES PREMIÈRE VISITE ? ÊTRE ACCUEILLI DÉPOSER UNE ANNONCE

Je cherche une terre

**DERNIÈRES ANNONCES PUBLIÉES**

- Une place disponible en test temporaire sur la Ferme de Piz à Nersac
- Projet espace de vie saine et agro-production, vers l'emploi sain et durable
- Mise à disposition de terres pour projet d'agriculture urbaine et biologique
- Une place disponible à l'espace-test de Dolus d'Oléron

A celles et ceux qui cherchent des terres, Terre de Liens propose :

- Un conseil personnalisé et gratuit
- Un appui à la recherche de terres
- Un appui à la constitution de groupements d'acquisition foncière
- L'achat et la mise à disposition de terres
- Un accès à des petites annonces
- Une mise en relation avec d'autres structures compétentes et des ressources utiles





# Entreprendre en milieu rural



# Bouge Ton Coq



Entrons en  
campagne



# Bouge Ton Coq

Propose du clef en main

Avec deux domaines de soutien principaux :

1. De l'accompagnement sur toutes les composantes de la création de votre épicerie, de la création jusqu'après l'inauguration
2. Du financement : 1100€ de subvention directe, un petit coup de pouce pour passer de l'idée à l'action

Nous fonctionnons selon des logiques de promotion : une à deux fois dans l'année nous ouvrons 100 places dans notre programme de formation. Le prochain appel à candidatures sera lancé en janvier, notez la date !



# Bouge Ton Coq

## Les outils

01	Briefing	<ul style="list-style-type: none"><li>• Présentation détaillée du programme</li><li>• Démonstration du logiciel ⇒ En visio, par groupe de 10</li></ul>
02	La mobilisation citoyenne : méthode, outils et plan d'action	<ul style="list-style-type: none"><li>• Présentation des outils (enquête, questionnaire...)</li><li>• Plan d'action sur les 2 semaines à venir (répartition des tâches entre le groupe et nous) ⇒ En visio, en one to one</li></ul>
03	Préparation de la réunion d'adhésion locale	<ul style="list-style-type: none"><li>• Evaluation des premiers résultats de la mobilisation</li><li>• Présentation des outils et plan d'action adhésion ⇒ En visio, en one to one</li></ul>
04	Réunion d'adhésion locale	<ul style="list-style-type: none"><li>• Présentation du projet, de l'équipe et du dispositif</li><li>• Recrutement sur place (bulletin) de 10 adhérents ⇒ Sur place</li></ul>
05	Prise en main du logiciel	<ul style="list-style-type: none"><li>• Le compte de l'épi a été configuré en amont : adhérents référencés, producteurs locaux référencés, planning-type... l'objectif est de tester <i>in situ</i> les fonctionnalités ⇒ en visio, en one to one</li></ul>
06	Activation de l'épi	<ul style="list-style-type: none"><li>• Passage de la première commande ! ⇒ en visio, en one to one</li></ul>
07	Financement et préparation inauguration	<ul style="list-style-type: none"><li>• Versement des fonds</li><li>• Date d'inauguration prévue</li><li>• Inauguration : sur place !</li></ul>

1. **Accompagnement administratif** : modèle de statuts, de charte, de règlement intérieur, guide de création d'un compte bancaire, de sélection d'une assurance...
2. **Accompagnement opérationnel** : canevas et méthode d'enquête publique, de réunion publique, de fonctionnement par commissions...

### Nouveautés 2023

- formation achalandage
- suivi communication
- programme ambassadeurs



Auvergne



# Coopérative Auvergnate de l'Alimentation de Proximité



# CAAP

Accompagnement à la création d'activités de distribution et de transformation alimentaire bio et locale en Auvergne

*(Épicerie, boulangerie, restaurant/traiteur, brasserie, etc...)*

## Accompagnements spécifiques « métiers de bouche » :

- Elaboration des prévisionnels financiers,
- Positionnement commercial, recherche de débouchés,
- Aide à la construction de la gamme/choix des fournisseurs
- Calcul coût de revient produit et définition de marges,
- Aménagement de local commercial
- ...

# CAAP

## Mutualisation de services entre entrepreneur-es du secteur alimentaire en Auvergne

Suivi administratif et comptable, gestion sociale, juridique et fiscale, informatique de gestion, suivi et pilotage de l'activité, veille technique et réglementaire, formations...

### Coopération entre entrepreneur-es

- Echange de pratiques et de savoirs faire
- Négociations tarifaires groupées
- Mutualisation de moyens humains
- Mise en place d'outils mutualisés en réponse à des problématiques communes

### Coopérative d'activités et d'emplois

- Hébergement juridique d'activité au sein d'une entreprise partagée
- Gouvernance collective et démocratique (1 personne = 1 voix)
- Bénéfices affectés en réserves impartageables



Auvergne



# CocoShaker



Incubateur  
d'entrepreneurs  
sociaux



# CocoShaker

Plusieurs formats d'accompagnement de projets sociaux et environnementaux

## EXPÉRIMENTATION

Valider sa posture d'entrepreneur social et apprendre à construire son projet par l'expérimentation.

4 mois d'accompagnement

Janvier - Avril



Auvergne

→ Un programme pour tous

## INCUBATION

Lancer son projet social sur le territoire en structurant un modèle économique viable

7 mois d'accompagnement

Mai - décembre



PDD / Allier / Haute-Loire (?)

→ Un programme par territoire

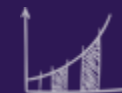
## DÉPLOIEMENT

Développer son entreprise et s'implanter sur un territoire

12 mois d'accompagnement

Auvergne

→ Un programme pour les dirigeant.e.s



**S'appuyant sur :** Une communauté d'entrepreneurs, des retours d'expérience, du partage et du soutien.

Un écosystème et un réseau à mobiliser : contact et rencontres. Des événements de mise en visibilité, de réseautage et de découverte.





# Envie d'R

Vos projets en campagne



**Envie d'R**  
VOS PROJETS EN CAMPAGNE

**DE LA VILLE  
À LA CAMPAGNE**  
*Il n'y a qu'une envie*

**(R)éaliser en  
CAMPAGNE**

*Des Sessions d'Info et  
d'échanges organisées avec  
des partenaires en Ville*

**#Envie d'R**

**VOS PROJETS  
EN CAMPAGNE**

Contact

Aurélië Braillon - Chargée de  
mission Cap Rural, Coordination de  
la démarche Envie d'R -  
contact@enviedr.com



Les contacts des territoires du réseau  
Année 2022



# Envie d'R

Vos projets cultivent nos territoires  
Nous vous aidons à les concrétiser

## ✓ Un interlocuteur privilégié

Sur chaque territoire un professionnel vous accueille, vous oriente, facilite votre parcours d'installation.

## ✓ Un écosystème territorial à votre écoute

Votre contact de proximité connaît les besoins et les ressources du territoire et mobilise avec vous les acteurs locaux, les élus, les professionnels de l'accompagnement à l'entrepreneuriat.

## ✓ Un accompagnement 360° et sur mesure

Du montage économique ou financier, au projet de vie de la famille, en passant par le choix du bon endroit, vous faites le point sur vos démarches et faites avancer votre projet.



# Envie d'R

Recettes innovantes pour accélérer vos projets en campagne

Chaque territoire, avec ses spécificités, vous aménage des conditions de réussite optimum avec un éventail de dispositifs d'accompagnement inventifs et facilitants... ces petits + qui font la différence !

- Sessions d'accueil d'actifs, logements passerelle... pour venir sur place repérer les lieux et les opportunités
- Financement participatif, fonds de dotation territoriaux... pour lever des fonds
- Résidences d'entrepreneurs, boutiques à l'essai, espaces tests agricoles... pour tester votre activité
- Espaces coworking, conciergeries de territoire... pour partager des services
- Villages d'accueil... pour intégrer un nouveau cadre de vie et aider votre famille à s'installer





Cantal -  
Auvergne



# Landestini

Révélez-vous !



INCUBATEUR  
LANDESTINI  
CANTAL  
AUVERGNE



# Landestini

## Nos objectifs

Dynamiser l'économie rurale, créer des emplois dans des lieux de vie proches de la nature et participer aux solutions de ces temps tourmentés pour une économie plus résiliente.

Un accompagnement physique et virtuel, un espace d'expérimentations et de conseils par des expert-es, pour des projets innovants en faveur de l'alimentation et de l'agriculture durables, et au service de la préservation de la biodiversité.



# Relais d'Entreprises

Réseau d'espaces  
Coworking en milieu rural



Acteur du  
rééquilibrage des  
territoires pour  
une meilleure  
qualité de vie

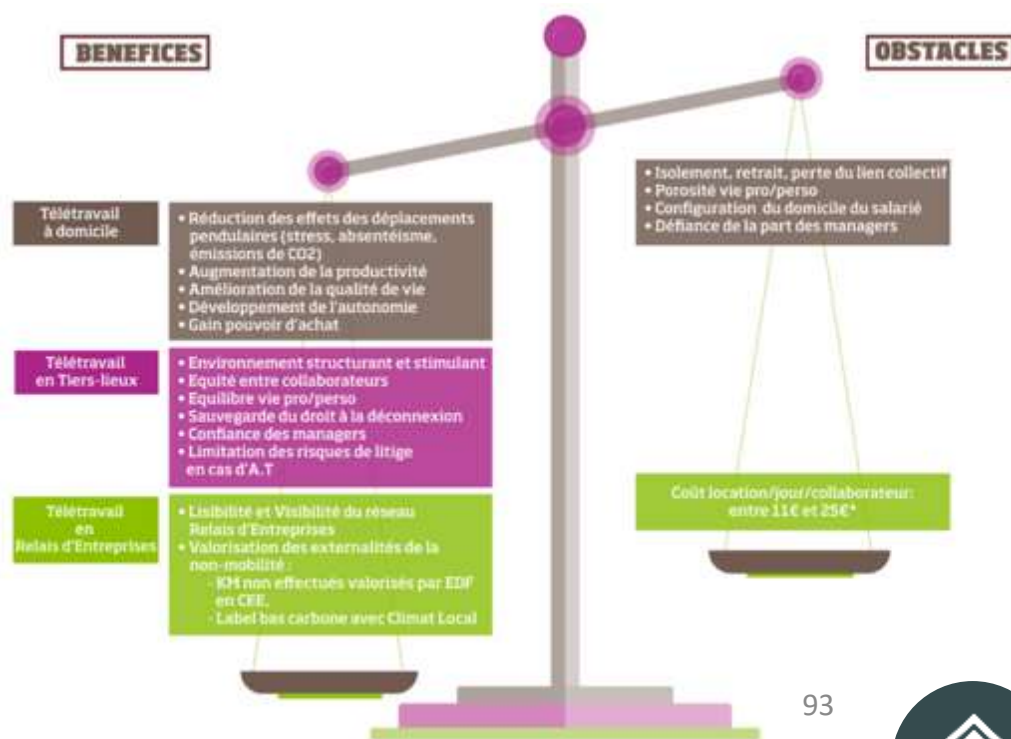
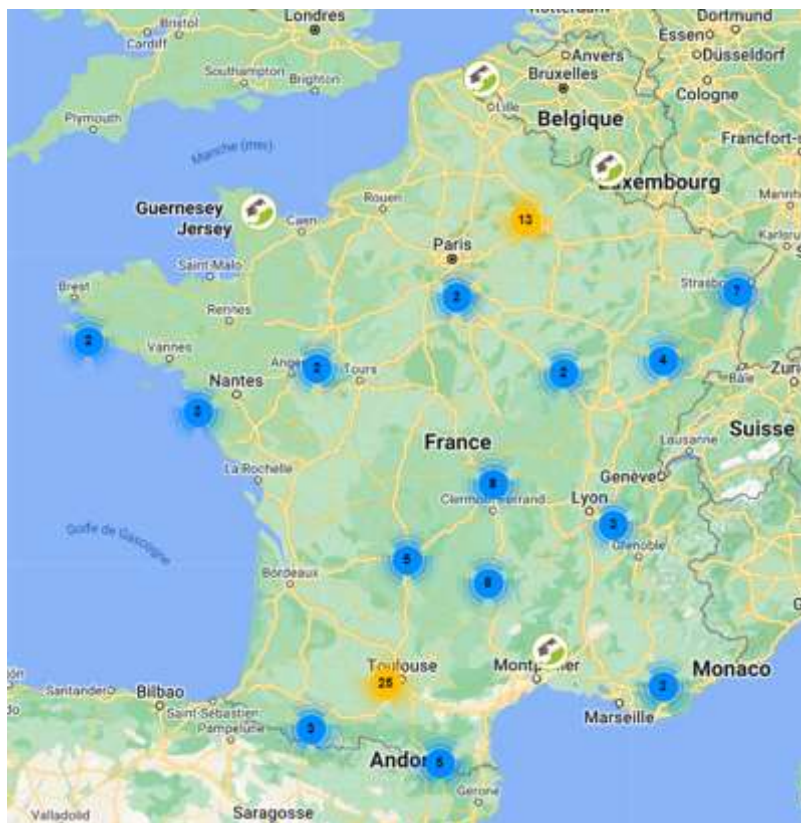


# Relais d'Entreprises

Coworking en milieu rural

Premier Réseau National de Tiers-Lieux d'activité en milieu rural et périurbain

Pourquoi télétravailler dans un Relais d'Entreprises



Sud-Est de  
la France



# Villages Vivants

Foncière rurale,  
coopérative et solidaire



# Villages Vivants

Facilite l'accès à des locaux adaptés pour les entreprises de l'Economie Sociale et Solidaire en zone rurale



- Opérations de la foncière Villages Vivants :
  - Acquérir et réhabiliter le bien immobilier pour l'installation de l'activité
  - Investissement de façon minoritaire dans l'opération immobilière d'un acteur de l'ESS
  - Financer des projets grâce à des solutions d'épargne et d'investissement solidaires
- Missions d'accompagnement auprès des collectivités, des collectifs et actions de formations







# Leurs conseils aux porteurs de projet



## Expérience

Aller sur le terrain (au moins 1 an), tester, se former, s'informer. Confronter son projet à la réalité et valoriser son expérience passée.

## Anticipation

Prendre le temps de construire un projet viable, susceptible d'être ajusté et pérenne.



## Accompagnement

S'entourer pour apprendre, discuter, échanger avec les différents acteurs locaux. Faire preuve d'humilité et de patience.

# Témoignages

Ils ont été accompagnés par Transitions Pro dans leur retour à la terre - Retrouvez tous ces témoignages en intégralité sur [notre blog](#)

Emmanuelle,  
36 ans



Directrice artistique dans la communication pendant 10ans, désormais Encadrante Technique dans une ferme urbaine d'insertion à Lyon et a pour projet de créer sa ferme.

*"S'armer de patience, être bien entouré, croire que tout est à réinventer et que c'est nécessaire. On est nombreux et il y a besoin de monde !"*

Fabien, 37 ans



Après plus de 10ans passés dans les télécoms, Fabien s'est formé au maraîchage puis à la pisciculture et est en cours de création d'une exploitation agricole en pisciculture.

*"Les métiers de la terre ne sont pas aussi facile que de rester assis devant un ordinateur pour manipuler des applications et des fichiers excel mais ils sont bien plus satisfaisants et enrichissants."*

Guilhem, 31 ans



Après un début de carrière en tant qu'ingénieur dans l'industrie mécanique, Guilhem s'est reconverti et s'installe en maraîchage bio avec un associé.

*"Mon seul conseil est d'aller voir physiquement les gens et de leur parler concrètement de son projet. Il n'y a rien de plus motivant que de voir un visage motivé prêt à tout pour vivre ses rêves."*

# Témoignages

Ils ont été accompagnés par Transitions Pro dans leur retour à la terre - Retrouvez tous ces témoignages en intégralité sur [notre blog](#)

Marine, 33 ans ”

Après 10 ans en webmarketing à Lyon, Marine a choisi de changer de vie, de se former au maraîchage et d'installer sa ferme en Corrèze avec son conjoint.

*"Se préparer. Psychologiquement et physiquement. S'autoformer, se confronter aux témoignages de maraîchers. Se connaître, savoir reconnaître ses forces et ses faiblesses"*

Guillaume, 37 ans ”

Ingénieur, consultant dans l'industrie, Guillaume a décidé de passer au concret en devenant maraîcher à plein temps dans l'entreprise de maraîchage qu'il a créé en Isère.

*"Lancez-vous !!! N'attendez pas d'avoir un projet ficelé à 100% avant de commencer. Chaque rencontre vous éclairera sur votre projet et chaque difficulté le rendra plus robuste."*

Cyril, 32 ans ”

Ingénieur d'affaire dans l'industrie, Cyril vient de changer de cap pour se former aux techniques agricoles dans le but de reprendre une ferme auberge dans le Haut Doubs.

*"Ne pas hésiter à passer le pas ! Cependant si vous n'êtes pas originaire de la campagne et de son milieu agricole, je vous invite à la sillonner avant de vous lancer pour en mesurer les enjeux."*

# Témoignages

Ils ont été accompagnés par Transitions Pro dans leur retour à la terre - Retrouvez tous ces témoignages en intégralité sur [notre blog](#)

## Pierrick, 33 ans ”

Après des études en Sciences Politiques et un début de carrière dans une association, Pierrick a décidé de devenir ouvrier agricole en attendant de s'installer en tant que paysan.

*"Il faut y aller à fond, on a besoin de bras, de têtes, d'énergie, de projets classiques comme de projets innovants. L'espace rural c'est le contraire d'un immeuble où on ne connaît pas son voisin."*

## Lucile, 30 ans ”

Après 12 ans à travailler en droit privé et à côtoyer la fonction publique, Lucile a rejoint le Doubs pour reprendre une ferme auberge avec son compagnon.

*"Il faut être extrêmement motivé et ne pas avoir peur de faire des heures, travailler par tout temps et de s'isoler un peu. Mais après avoir bien réfléchi, il ne faut surtout pas hésiter à concrétiser !"*

## Tiphaine, 36 ans ”

Tiphaine a été photographe et est désormais agent de pesée dans le Haut Jura. Elle récolte des échantillons de lait dans les fermes pour que les éleveurs en connaissent la qualité.

*"Apprenez la patience. Chaque jour suffit sa peine et il faut savoir ménager sa monture si l'on veut aller loin. Rome ne s'est pas faite en un jour mais tous les chemins y mènent !"*



**Notre  
association**



# Parce que...



1,5%

Seulement de la population active

sont des agriculteurs, contre 7% en 1982

50%

Des agriculteurs

partiront à la retraite d'ici 10 ans

57%

Des urbains

Aimeraient quitter la ville



## Nous pensons qu'il est urgent

de redonner une place centrale à l'agriculture et aux paysans, de rééquilibrer les territoires entre villes et campagnes et de reconnecter notre société hors-sol au Vivant.



# Notre mission

Promouvoir et accompagner le retour à la terre et aux territoires



## Semer

en **promouvant** des projets ruraux innovants à travers notre chaîne YouTube, nos actions de plaidoyer, notre Blog ou encore cette première édition de Guide Pratique.



## Relier

- en **organisant** des événements d'intelligence collective rassemblant agriculteurs, associations, élus et collectivités, entrepreneurs, financiers, artistes, etc
- en **animant** des clubs d'échanges entre ruraux et aspirants néoruraux

# Nous contacter



[Notre site](#)



[Notre blog](#)



[Notre chaîne YouTube](#)



[Notre page Instagram](#)



[Notre page LinkedIn](#)



[Notre page Facebook](#)



Emmanuelle Coratti,  
fondatrice et Déléguée  
Générale de l'association  
[emmanuelle.coratti@backtoearth.fr](mailto:emmanuelle.coratti@backtoearth.fr)